



Informe de Coyuntura económica

2021 · 1^{er} Trimestre

1. Introducción y datos generales

A la finalización del primer trimestre 2021 (1T2021), desde FVEM hemos realizado la primera encuesta de coyuntura económica del ejercicio, para dar continuidad a la actividad desarrollada en 2020 y disponer de la necesaria información relacionada con la situación de las empresas del sector.

El número de **respuestas** obtenidas ha sido muy alto, un total de **300 empresas del sector, que representan a 14.440 trabajadores/as de la industria en Bizkaia**, por lo que la media por empresa es de 48,1 personas en plantilla.

Estas empresas representan todos los subsectores de nuestra actividad, entre los que destaca el de Fabricación de Productos Metálicos. En cuanto a los sectores “destino” de nuestros productos/servicios, el resultado es muy similar al de anteriores encuestas, siendo las que mayor representación tienen, las de automoción y las empresas multisector.

El esquema de tamaños de empresa por plantilla es el habitual, aunque ha crecido el porcentaje de empresas de hasta 50 personas, destacando entre estas, las empresas de entre 11 y 50 personas, que suponen casi el 50% del total de empresas que han respondido la encuesta.

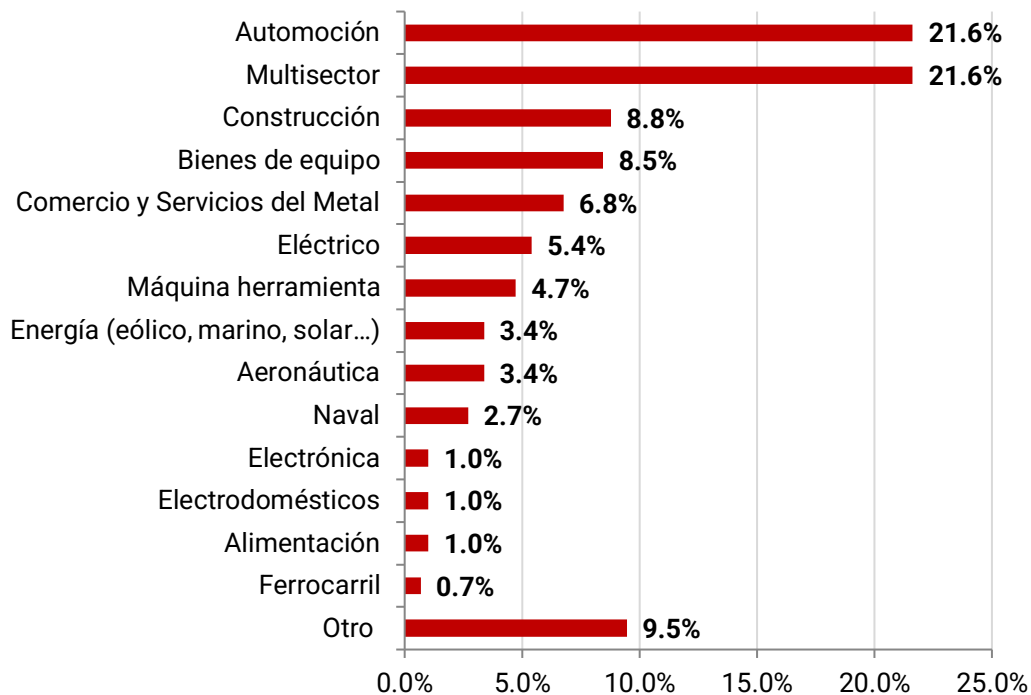
A continuación, se recoge el detalle de las respuestas a cada una de las preguntas incluidas en la encuesta, en comparación con los datos obtenidos en anteriores estudios. Al final de este informe se incluye un apartado de resumen con las principales conclusiones.

2. Clasificación de la muestra

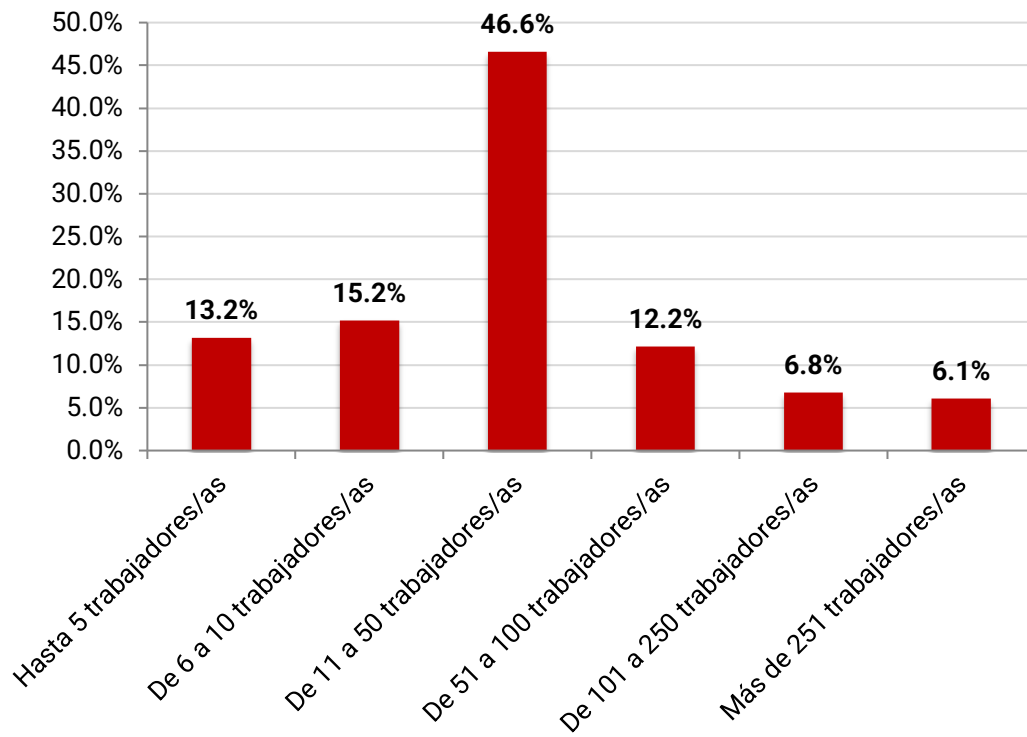
2.1 Por subsector de actividad

Fabricación de Productos Metálicos	42,9%
Comercio y Servicios del Metal	19,3%
Instalaciones y montajes (metálicos, eléctricos, ...)	16,6%
Fabricación de Maquinaria	10,1%
Industrias Básicas Siderúrgicas	9,1%
Fabricación Material Eléctrico y Electrónico	7,1%
Matrickería - Troquelería	5,1%
Fabricación de Material de Transporte	1,4%

2.2 Por sector destino

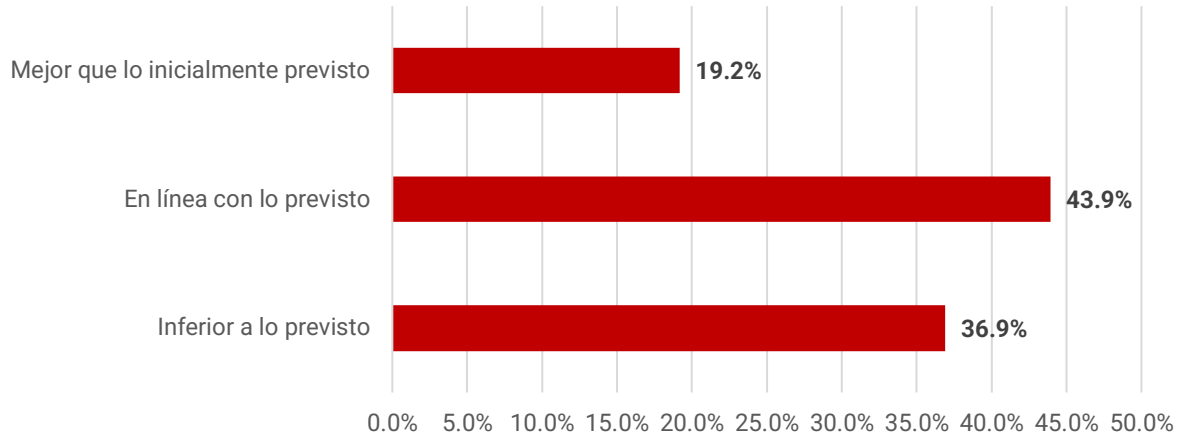


2.3. Por tamaño de empresa

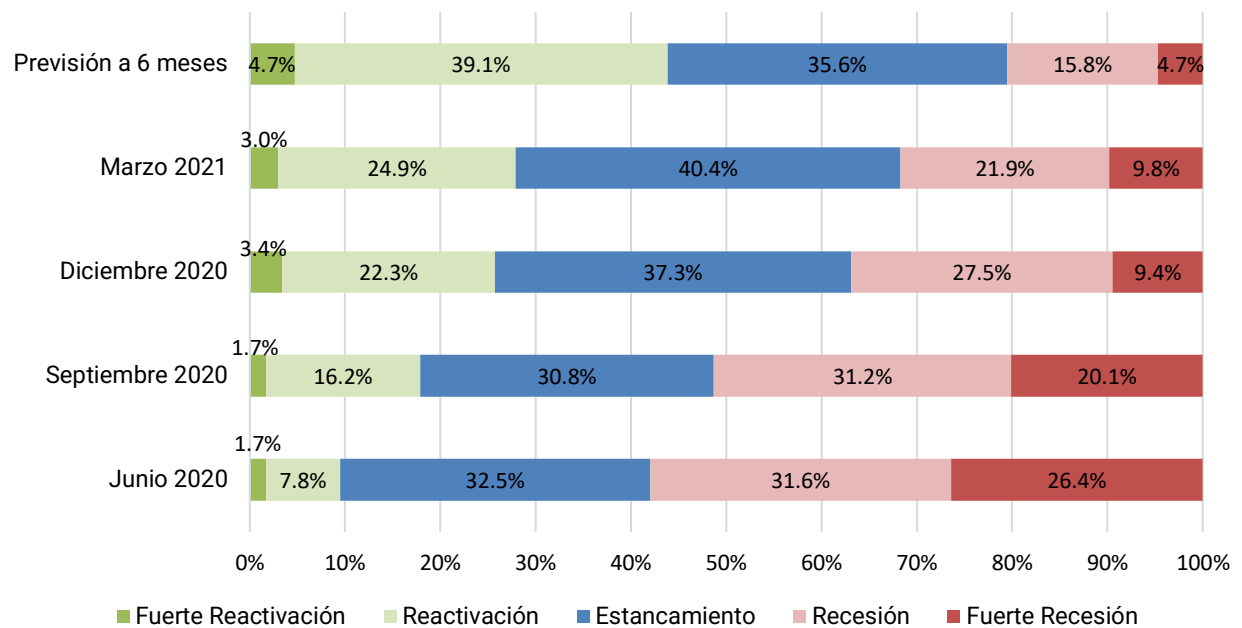


3. Datos obtenidos

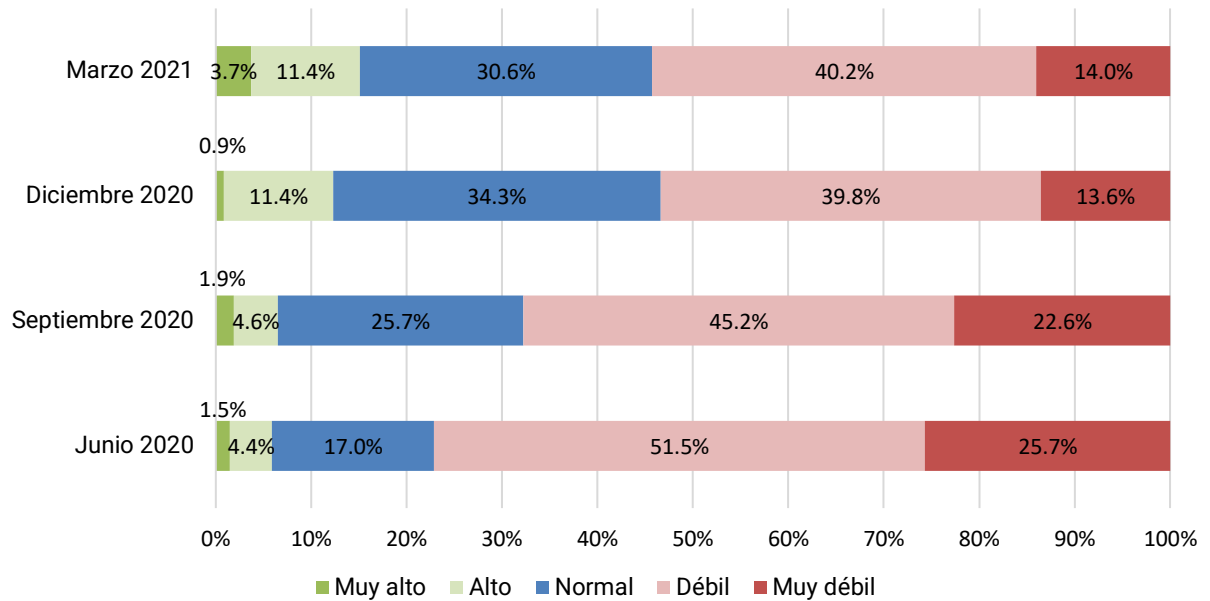
3.1 Nivel de actividad en el primer trimestre 2021



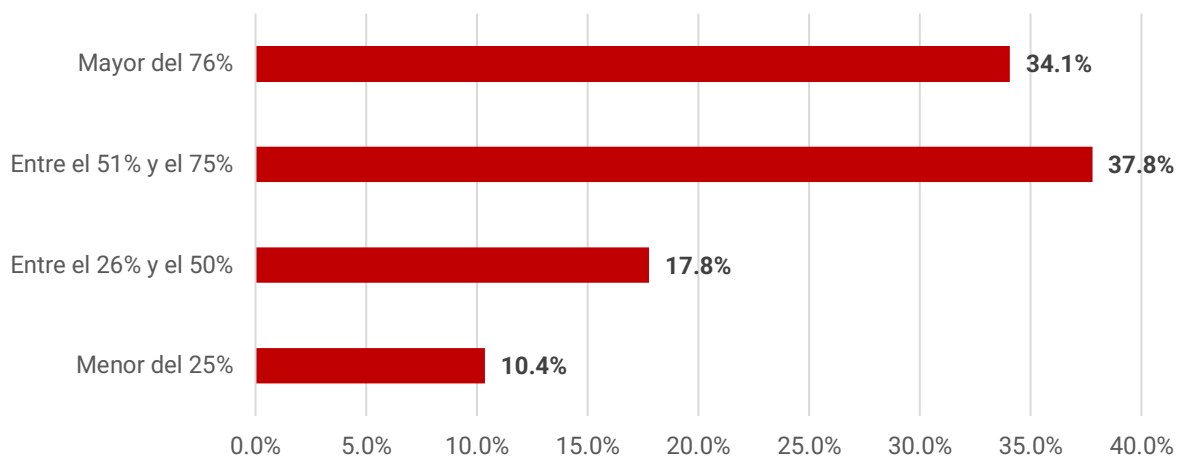
3.2 Evolución de la situación de mercado (interior + exterior) de las empresas



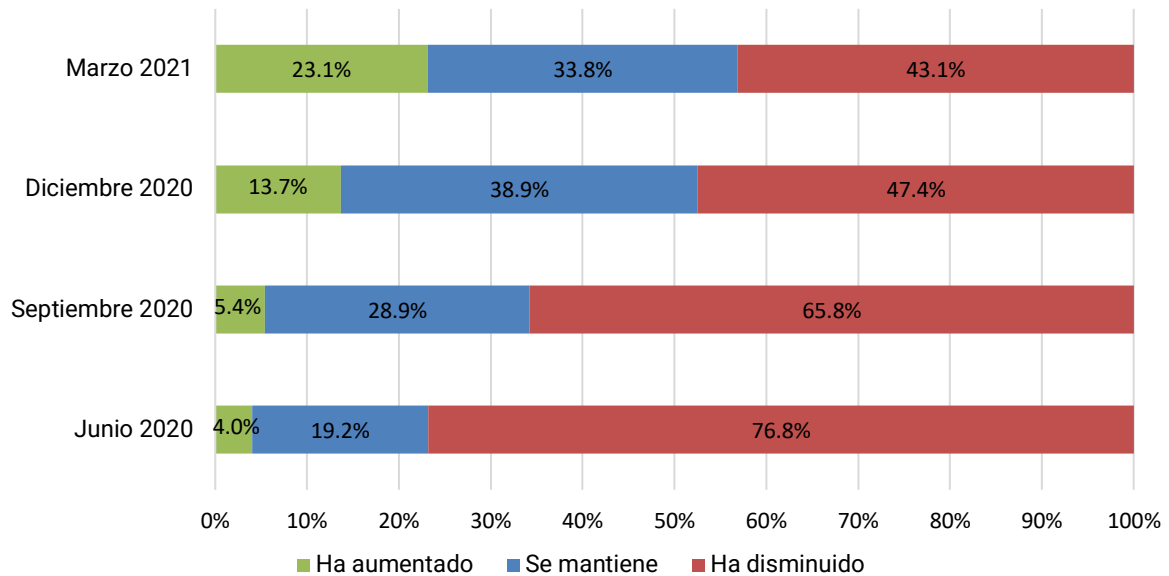
3.3 Evolución de nivel de pedidos en cartera



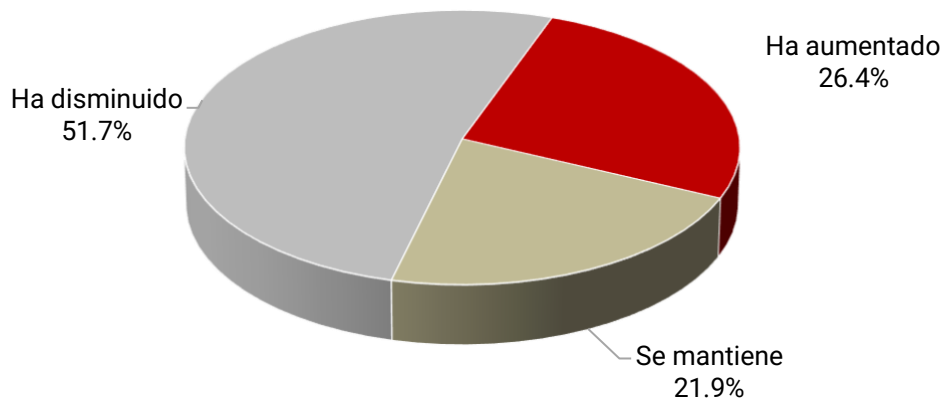
3.4 Previsión de nivel de actividad para 2º trimestre de 2021



3.5 Grado de utilización de la capacidad productiva el 1º trimestre del año en comparación al año anterior



3.6 Facturación-Ventas totales respecto al primer trimestre 2020



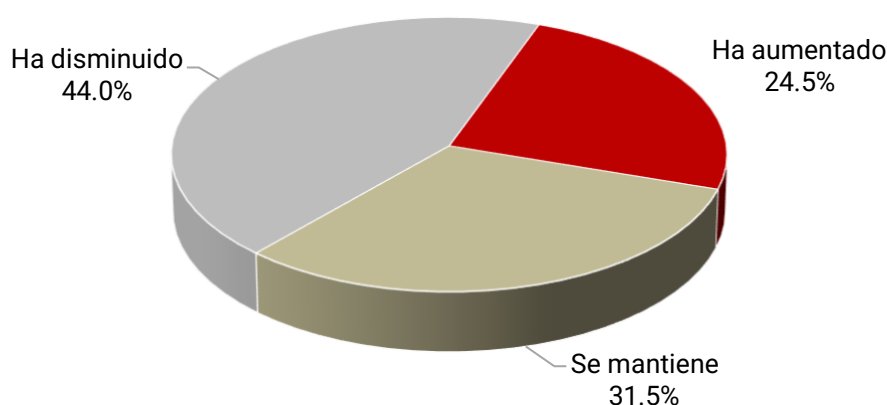
Del total de empresas que han reducido su facturación en 2020, la distribución de las mismas por tramos es la siguiente:

Menor en un %	<10%	10%-20%	20%-30%	30%-40%	40%-50%	50%-60%	60%-70%	70%-80%	80%-90%	90%-100%
	15,6%	23,0%	25,2%	8,9%	10,4%	4,4%	5,2%	3,0%	3,0%	0,7%

Del total de empresas que han aumentado su facturación en 2020, la distribución de las mismas por tramos es la siguiente:

Superior en un %	<10%	10%-20%	20%-30%	30%-40%	40%-50%	50%-60%	60%-70%	70%-80%	80%-90%	90%-100%	>100%
	27,5%	42,0%	13,0%	5,8%	7,3%	1,5%	1,5%	1,5%	-	-	-

3.7 Facturación-Ventas totales respecto al último trimestre 2020



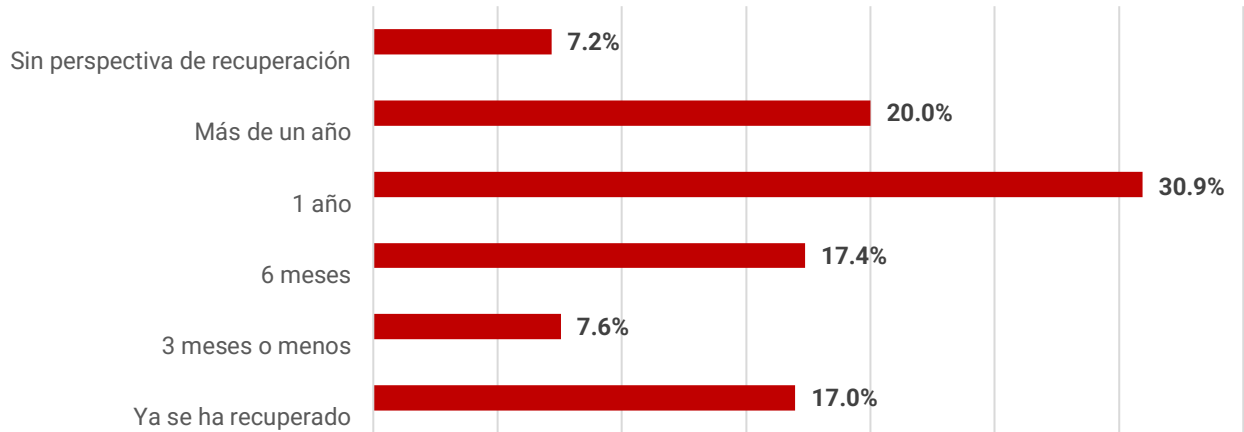
Del total de empresas que han reducido su facturación en 2020, la distribución de las mismas por tramos es la siguiente:

Menor en un %	<10%	10%-20%	20%-30%	30%-40%	40%-50%	50%-60%	60%-70%	70%-80%	80%-90%	90%-100%
	14,2%	26,7%	19,2%	13,3%	10,8%	0,8%	3,3%	1,7%	1,7%	1,7%

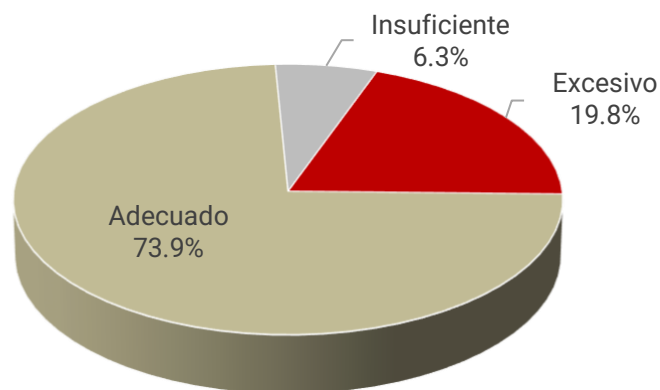
Del total de empresas que han aumentado su facturación en 2020, la distribución de las mismas por tramos es la siguiente:

Superior en un %	<10%	10%-20%	20%-30%	30%-40%	40%-50%	50%-60%	60%-70%	70%-80%	80%-90%	90%-100%	>100%
	31,3%	32,8%	20,9%	7,5%	1,5%	4,5%	-	-	-	-	-

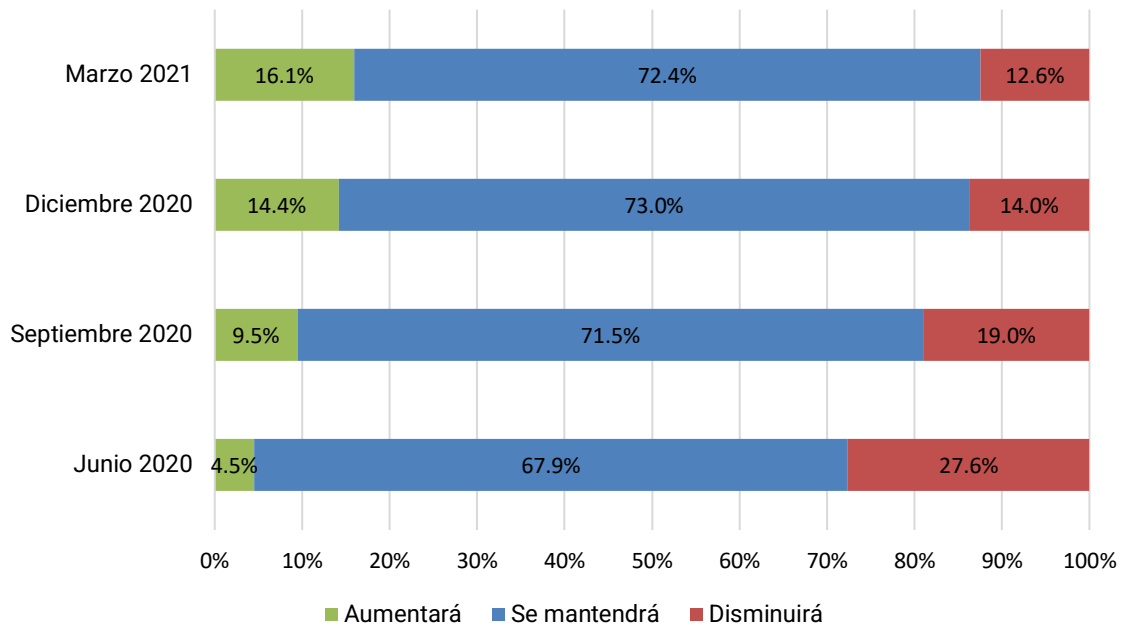
3.8 Plazo esperado para la recuperación de la actividad



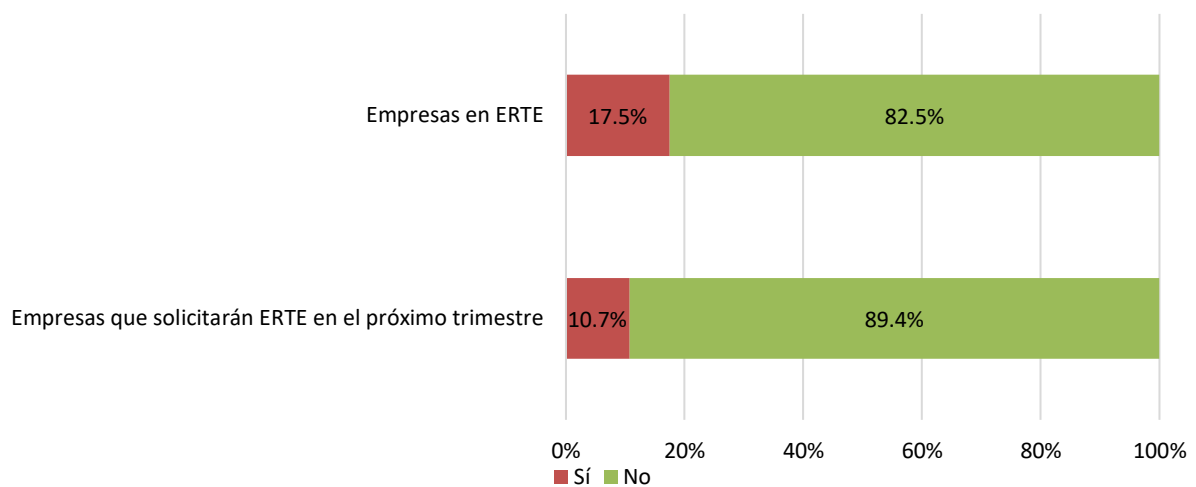
3.9 Consideración del nivel de plantilla actual



3.10 Evolución de plantilla



3.11 Aplicación de ERTes en el Sector



3.12 Factores económicos que más preocupan en la actualidad, por orden de importancia

Debilidad de la economía española
Materias primas (abastecimiento / incremento precios)
Descenso en la rentabilidad de las ventas
Debilidad de la economía internacional
Elevados Costes laborales/Incrementos salariales
Morosidad de los clientes
Absentismo laboral
Dificultad para la contratación de trabajadores/personal cualificado
Incremento competencia de países con bajos costes
Fiscalidad empresarial
Clima sindical (dificultada de acuerdos en la empresa)
Financiación bancaria (dificultad/altos tipos de interés)
Tipo de cambio: fortaleza-debilidad del euro/inestabilidad

3.13 Medidas o ayudas que más necesitan o van a necesitar las empresas, por orden de importancia

Subvenciones públicas para digitalización, innovación, inversión, internacionalización, creación de empleo
Medidas de flexibilidad interna (reparto del trabajo, bolsas de horas, ...)
Reducción de cotizaciones a la Seguridad Social
Moratoria/Extensión del plazo de carencia de préstamos para liquidez
Ajustes salariales
Despidos individuales
Más avales o préstamos para liquidez.
Medidas de reactivación del consumo o la demanda (renoves, bonos compra, ...)
Moratorias o reducciones fiscales
Más contratación pública
Programas o rescates sectoriales
Extensión de la situación de ERTE (desde que se inició nos mantenemos en esa situación).
Ninguna
Volver a la situación de ERTE (Se puso fin a uno anterior por expectativas de mejora que no se han cumplido).
Otras: señalar
EREs de rescisión (despidos colectivos)
Solicitud del primer ERTE (Hasta ahora no se había recurrido a esta medida).

3.14 Valoración de la coyuntura actual en Bizkaia

