

# Encuesta de Coyuntura 2016 y Perspectivas 2017 del Sector de la Tecnología para Sólidos

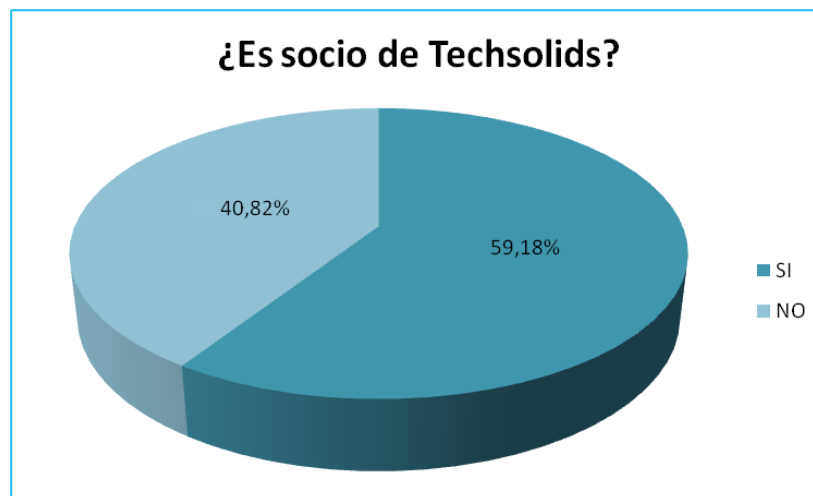
Techsolids®



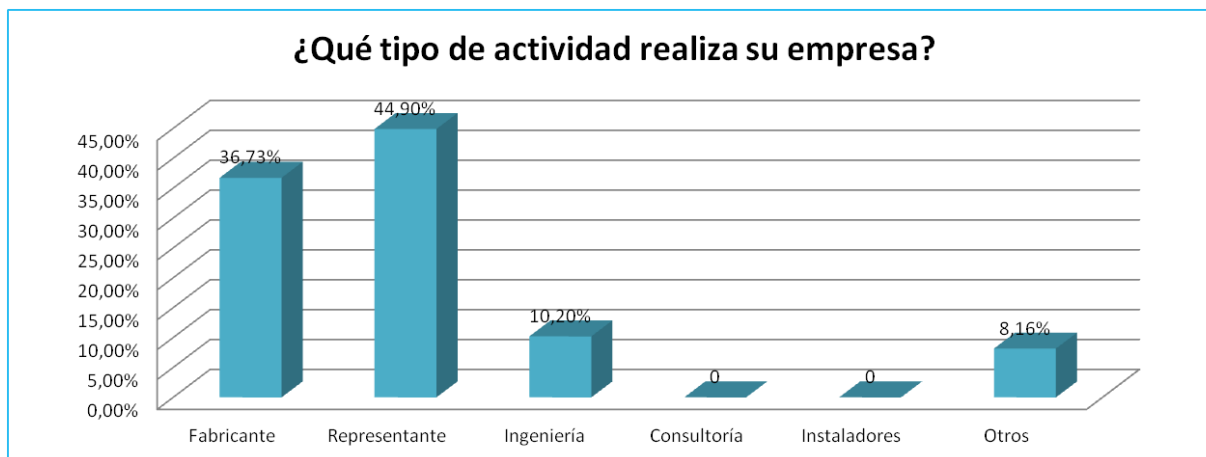
# Encuesta de Coyuntura 2016 y Perspectivas 2017 del sector de la Tecnología para Sólidos

## 1. ¿Es socio de Techsolids?

	%
<b>SI</b>	59,18%
<b>NO</b>	40,82%



## ¿Qué tipo de actividad realiza su empresa?

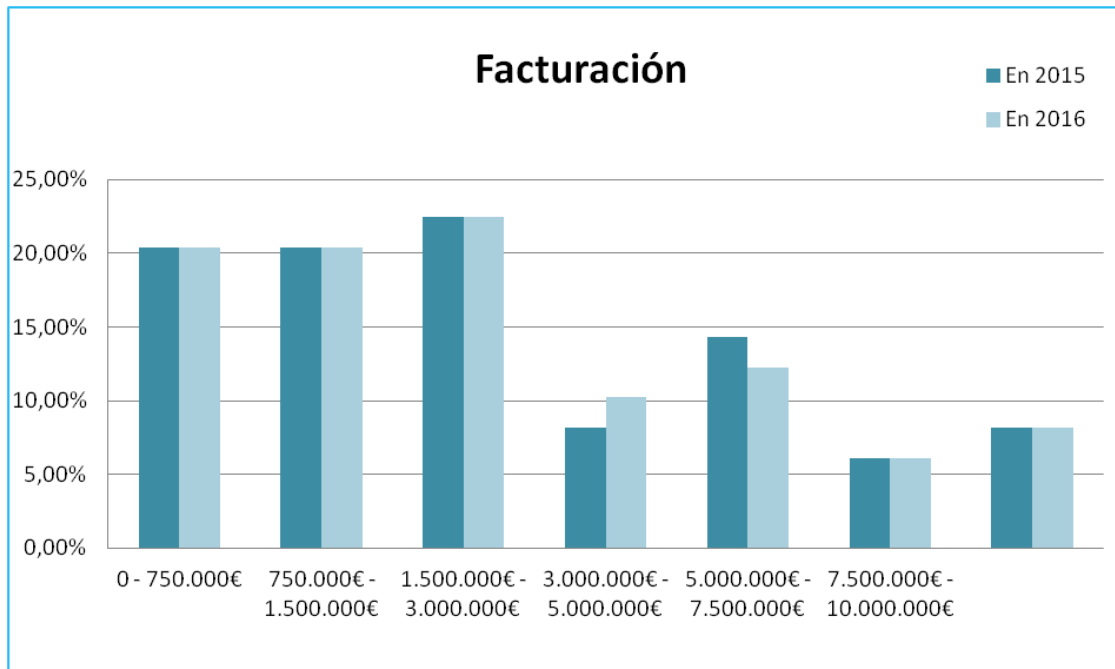


## 2. ¿Qué tipo de actividad realiza su empresa?

	%
<b>Fabricante</b>	36,73%
<b>Representante</b>	44,90%
<b>Ingeniería</b>	10,20%
<b>Consultoría</b>	0,00%
<b>Instaladores</b>	0,00%
<b>Otros</b>	8,16%

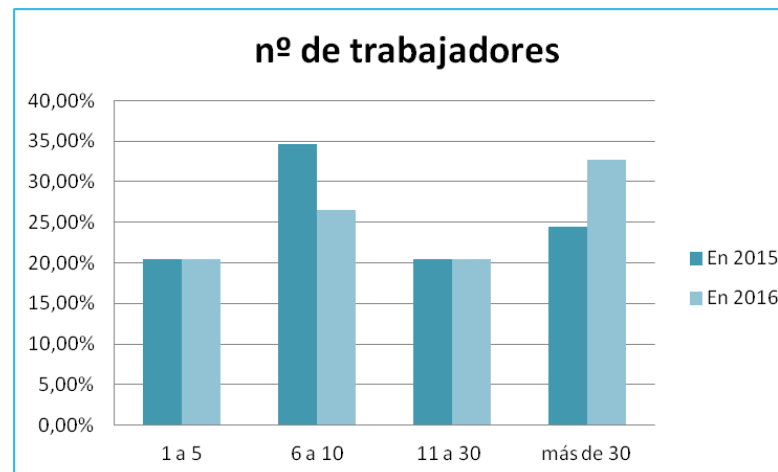
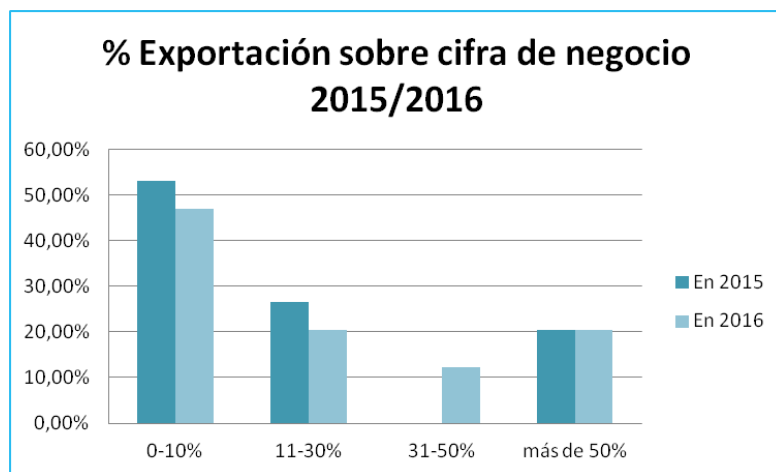
### 3. Datos del Ejercicio 2016 en relación al 2015

	Facturación						
	0 - 750.000€	750.000€ - 1.500.000€	1.500.000€ - 3.000.000€	3.000.000€ - 5.000.000€	5.000.000€ - 7.500.000€	7.500.000€ - 10.000.000€	10.000.000 €
<b>En 2015 % empresas</b>	20,41%	20,41%	22,45%	8,16%	14,29%	6,12%	8,16%
<b>En 2016 % empresas</b>	20,41%	20,41%	22,45%	10,20%	12,24%	6,12%	8,16%



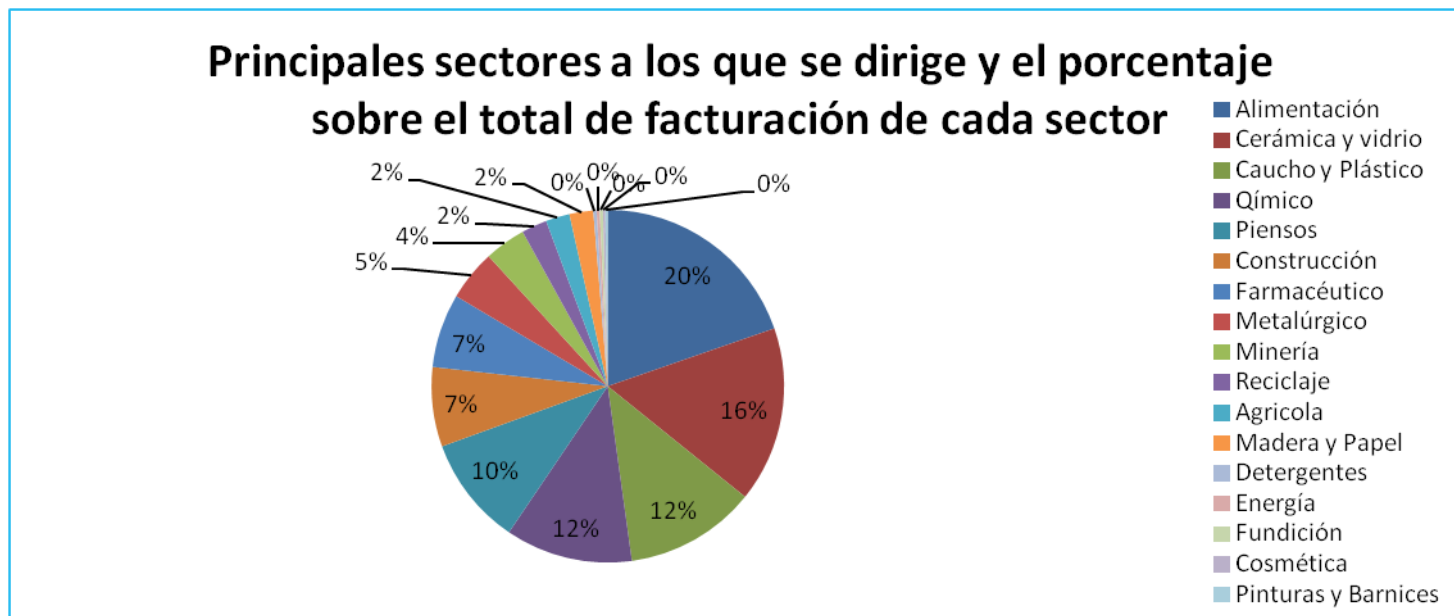
	nº de trabajadores			
	1 a 5	6 a 10	11 a 30	más de 30
En 2015 % empresas	20,41%	34,69%	20,41%	24,49%
En 2016 % empresas	20,41%	26,53%	20,41%	32,65%

	% Exportación sobre cifra de negocio 2015/2016			
	0-10%	11-30%	31-50%	más de 50%
En 2015 % empresas	53,06%	26,53%	0,00%	20,41%
En 2016 % empresas	46,94%	20,41%	12,24%	20,41%



4. ¿cuáles son los TRES principales sectores a los que se dirige y el porcentaje sobre el total de facturación de cada sector?

Alimentación	19,68%
Cerámica y vidrio	16,11%
Caucho y Plástico	12,03%
Químico	11,66%
Piensos	9,99%
Construcción	7,29%
Farmacéutico	6,78%
Metalúrgico	4,66%
Minería	3,79%
Reciclaje	2,33%
Agrícola	2,19%
Madera y Papel	2,19%
Detergentes	0,29%
Energía	0,29%
Fundición	0,29%
Cosmética	0,22%
Pinturas y Barnices	0,22%

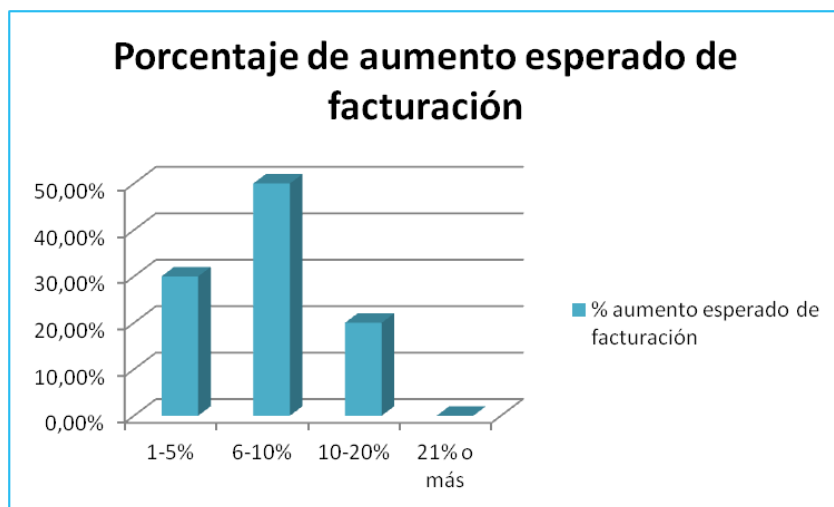


5. ¿Cuáles son las expectativas respecto a la facturación de su empresa para 2017 respecto 2016?

	% empresas
Aumentará	65,31%
Disminuirá	0,00%
No variará	20,41%



6. Porcentaje de aumento esperado de la facturación:



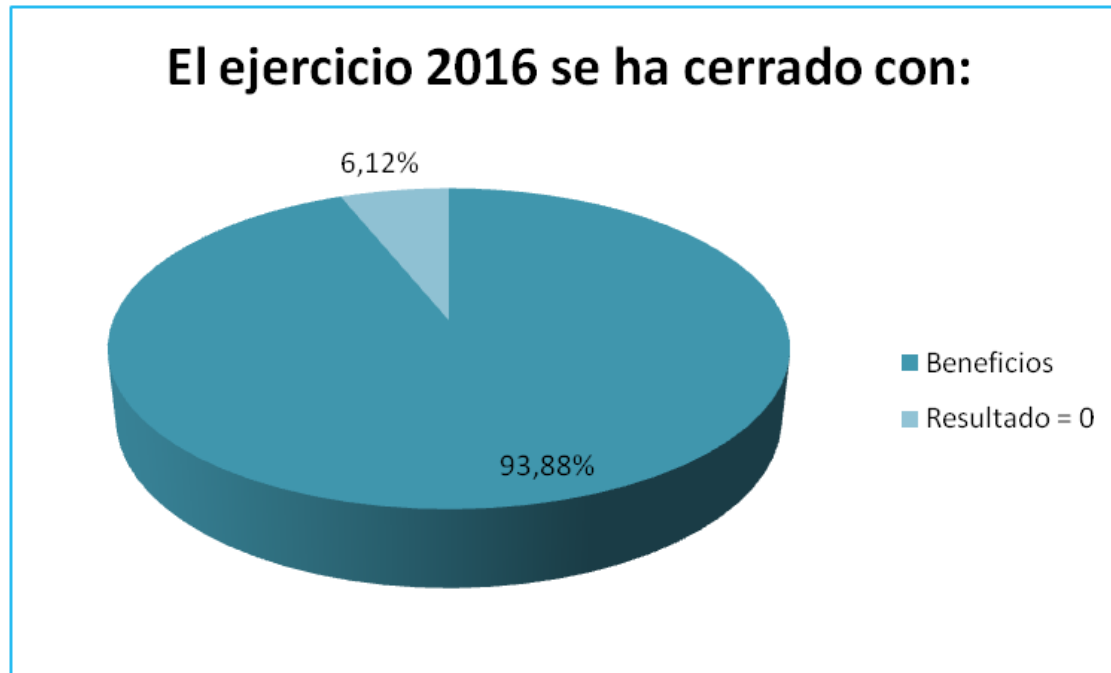
	1-5%	6-10%	10-20%	21% o más
% aumento esperado de facturación	30,00%	50,00%	20,00%	0,00%

7. Porcentaje de disminución esperado de la facturación

	1-5%	6-10%	10-20%	21% o más
% disminución esperado	0	0%	0%	0%

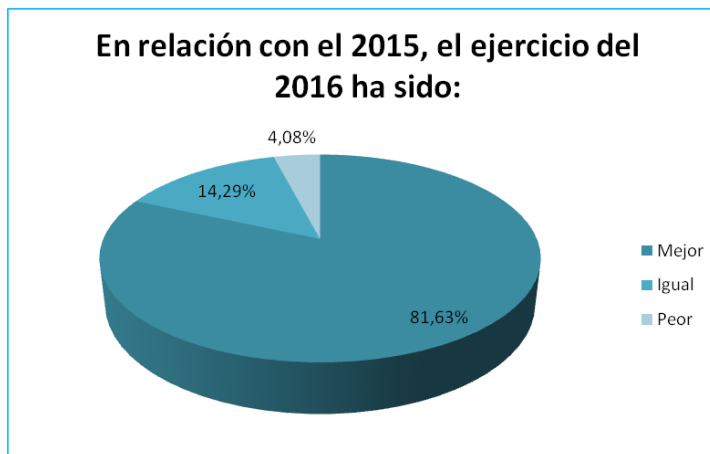
8. El ejercicio 2016 se ha cerrado con:

	%
Beneficios	93,88%
Resultado = 0	6,12%

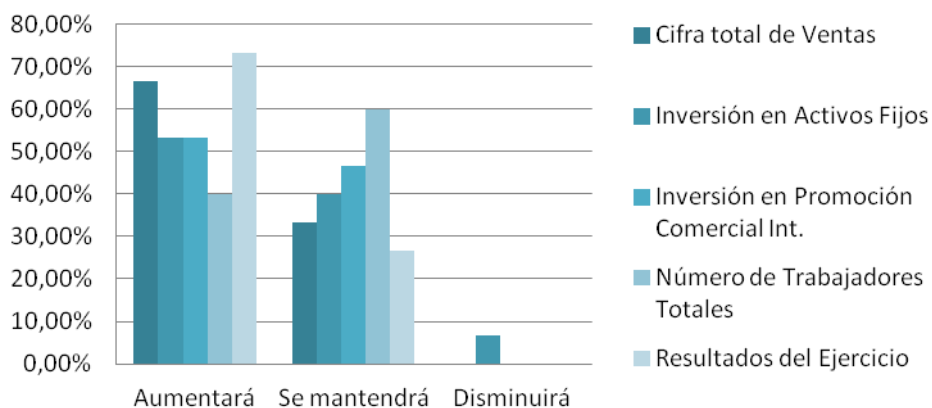


9. En relación con el 2015, el ejercicio del 2016 ha sido:

	%
Mejor	81,63%
Igual	14,29%
Peor	4,08%



¿Cómo prevé la tendencia para 2017 en relación a 2016?



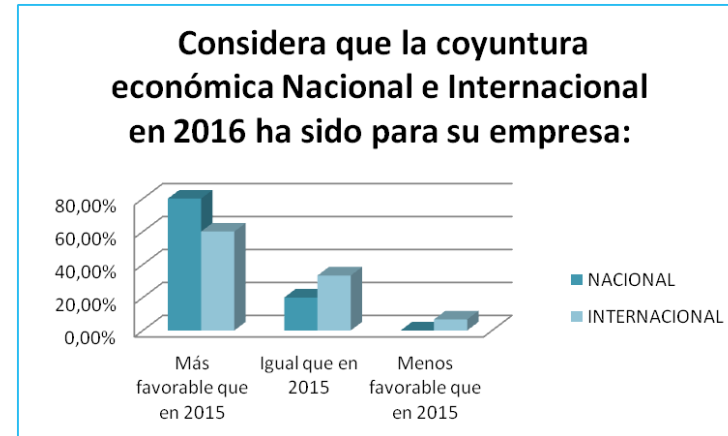
10. ¿Cómo prevé la tendencia para 2017 en relación a 2016?

	Aumentará	Se mantendrá	Disminuirá
Cifra total de Ventas	66,67%	33,33%	0,00%
Inversión en Activos Fijos	53,33%	40,00%	6,67%
Inversión en Promoción Comercial Int.	53,33%	46,67%	0,00%
Número de Trabajadores Totales	40,00%	60,00%	0,00%
Resultados del Ejercicio	73,33%	26,67%	0,00%



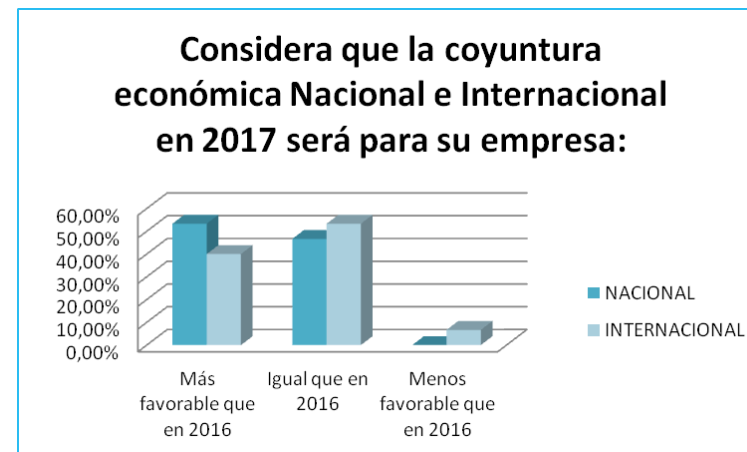
11. Considera que la coyuntura económica Nacional e Internacional en 2016 ha sido para su empresa:

	Más favorable que en 2015	Igual que en 2015	Menos favorable que en 2015
<b>NACIONAL</b>	80,00%	20,00%	0,00%
<b>INTERNACIONAL</b>	60,00%	33,33%	6,67%



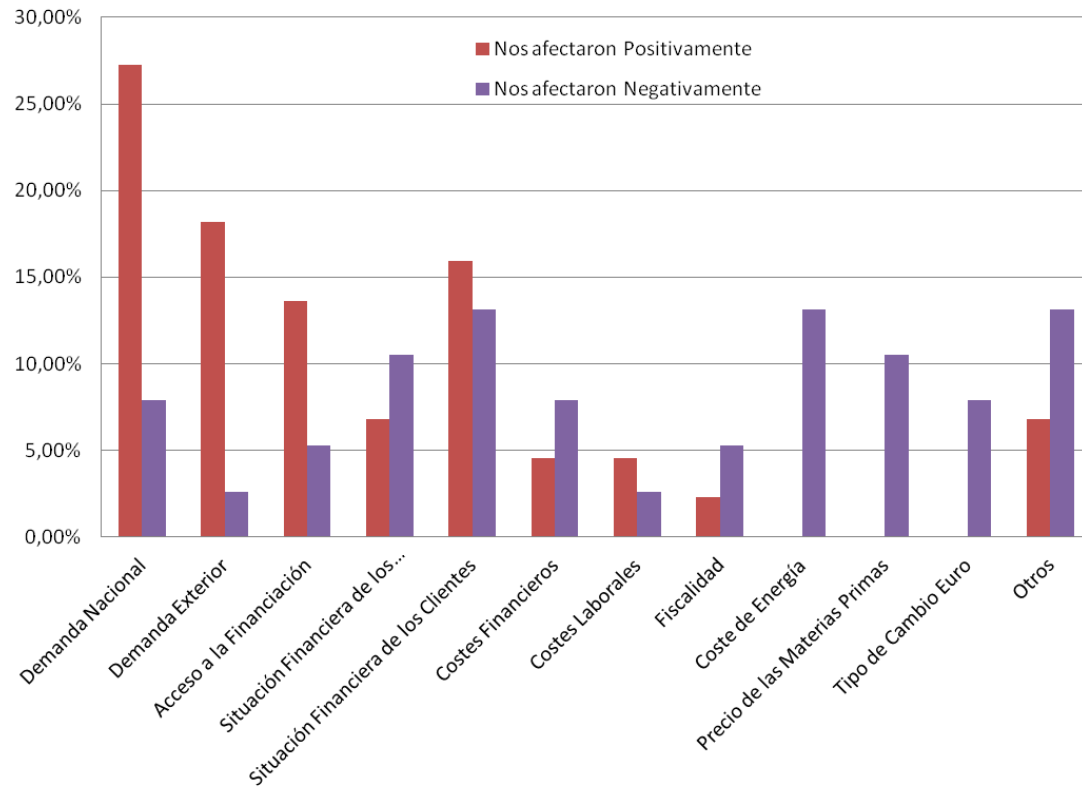
12. Considera que la coyuntura económica Nacional e Internacional en 2017 será para su empresa:

	Más favorable que en 2016	Igual que en 2016	Menos favorable que en 2016
<b>NACIONAL</b>	53,33%	46,67%	0,00%
<b>INTERNACIONAL</b>	40,00%	53,33%	6,67%



13. Señale los TRES principales factores que afectaron Negativamente en su empresa en 2016. Asimismo, indique los TRES principales factores que afectaron Positivamente a su empresa en 2016.

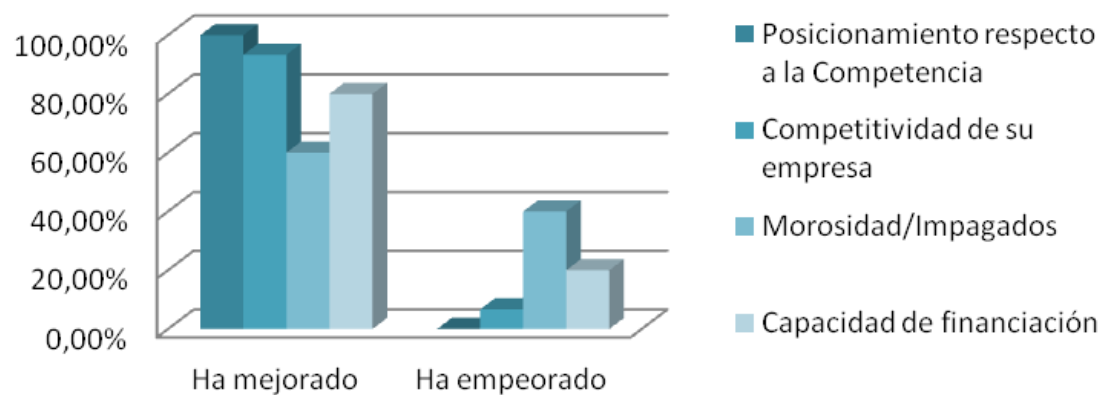
	Nos afectaron Positivamente	Nos afectaron Negativamente
<b>Demanda Nacional</b>	27,27%	7,89%
<b>Demanda Exterior</b>	18,18%	2,63%
<b>Acceso a la Financiación</b>	13,64%	5,26%
<b>Situación Financiera de los Proveedores</b>	6,82%	10,53%
<b>Situación Financiera de los Clientes</b>	15,91%	13,16%
<b>Costes Financieros</b>	4,55%	7,89%
<b>Costes Laborales</b>	4,55%	2,63%
<b>Fiscalidad</b>	2,27%	5,26%
<b>Coste de Energía</b>	0,00%	13,16%
<b>Precio de las Materias Primas</b>	0,00%	10,53%
<b>Tipo de Cambio Euro</b>	0,00%	7,89%
<b>Otros</b>	6,82%	13,16%



14. De los siguientes aspectos, indique cuáles HAN MEJORADO o EMPEORADO para su empresa en 2016.

	Ha mejorado	Ha empeorado
Posicionamiento respecto a la Competencia	100,00%	0,00%
Competitividad de su empresa	93,33%	6,67%
Morosidad/Impagados	60,00%	40,00%
Capacidad de financiación	80,00%	20,00%

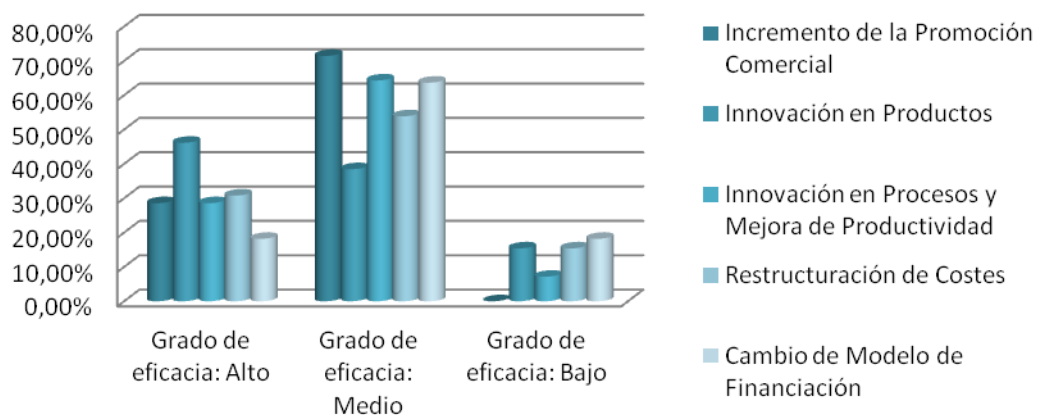
### Cuáles aspectos HAN MEJORADO o EMPEORADO para su empresa en 2016



15. De las siguientes estrategias, indique cuáles de ellas han sido aplicadas en su empresa en 2016 y valore su grado de eficacia.

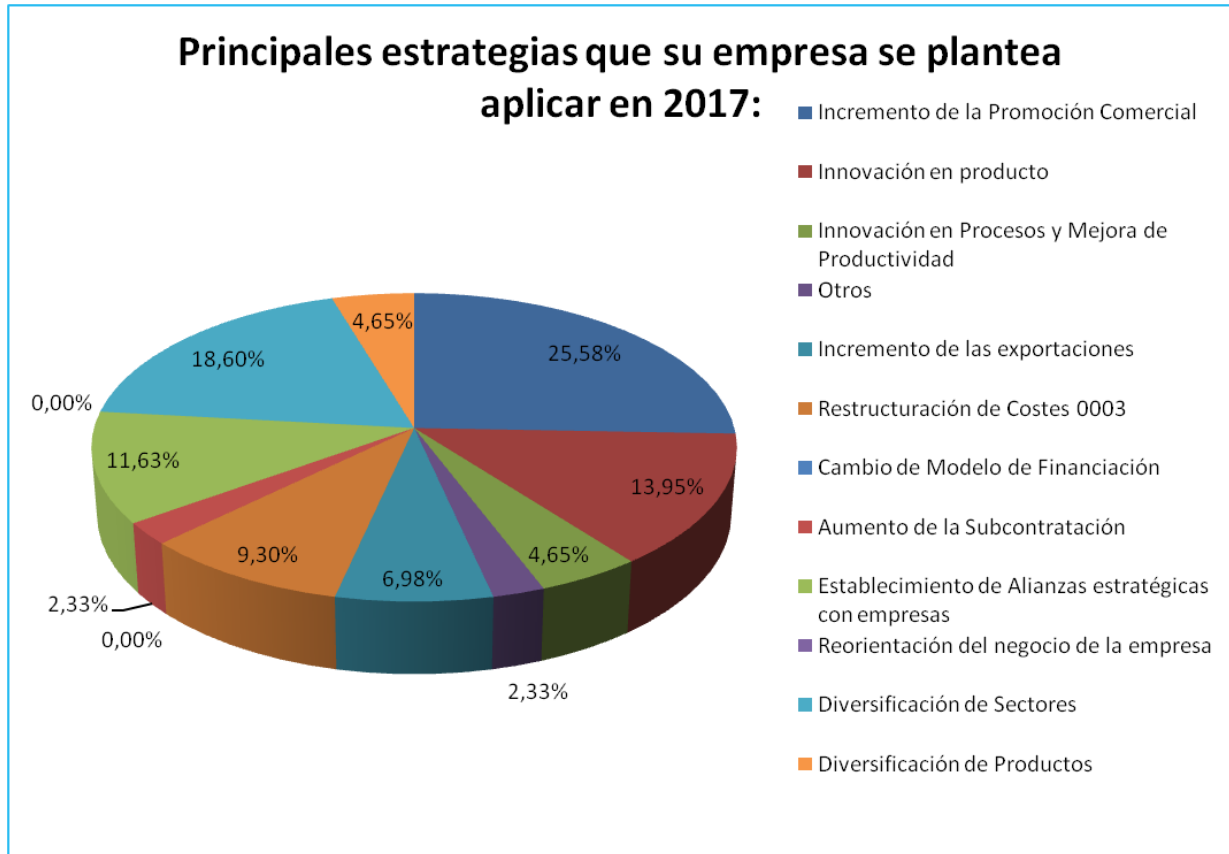
	Grado de eficacia: Alto	Grado de eficacia: Medio	Grado de eficacia: Bajo
<b>Incremento de la Promoción Comercial</b>	28,57%	71,43%	0,00%
<b>Innovación en Productos</b>	46,15%	38,46%	15,39%
<b>Innovación en Procesos y Mejora de Productividad</b>	28,57%	64,29%	7,14%
<b>Reestructuración de Costes</b>	30,77%	53,85%	15,38%
<b>Cambio de Modelo de Financiación</b>	18,18%	63,64%	18,18%

### Estrategias que han sido aplicadas en su empresa en 2016 y valore su grado de eficacia.



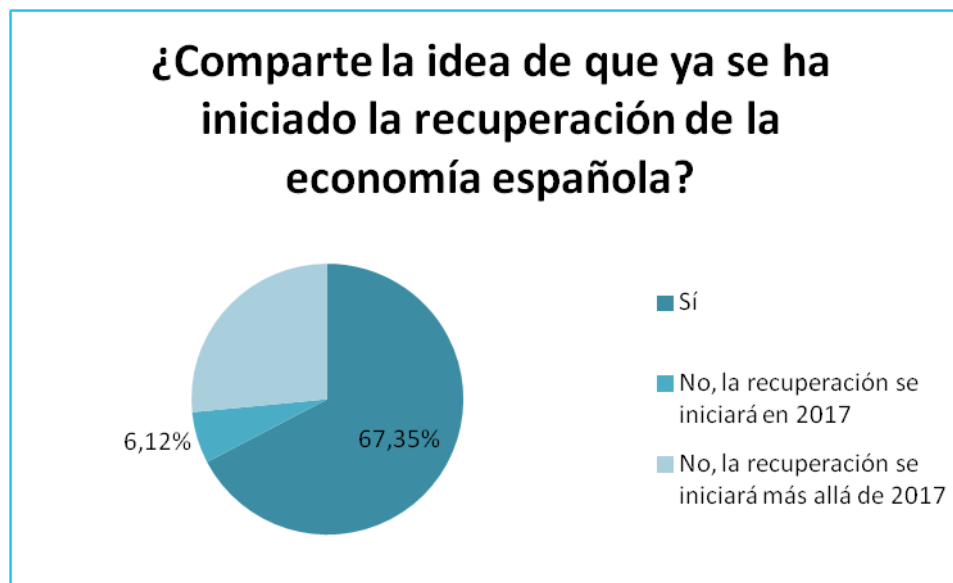
16. Indique las TRES principales estrategias que su empresa se plantea aplicar en 2017:

	%
Incremento de la Promoción Comercial	25,58%
Innovación en producto	13,95%
Innovación en Procesos y Mejora de Productividad	4,65%
Otros	2,33%
Incremento de las exportaciones	6,98%
Reestructuración de Costes 0003	9,30%
Cambio de Modelo de Financiación	0,00%
Aumento de la Subcontratación	2,33%
Establecimiento de Alianzas estratégicas con empresas	11,63%
Reorientación del negocio de la empresa	0,00%
Diversificación de Sectores	18,60%
Diversificación de Productos	4,65%

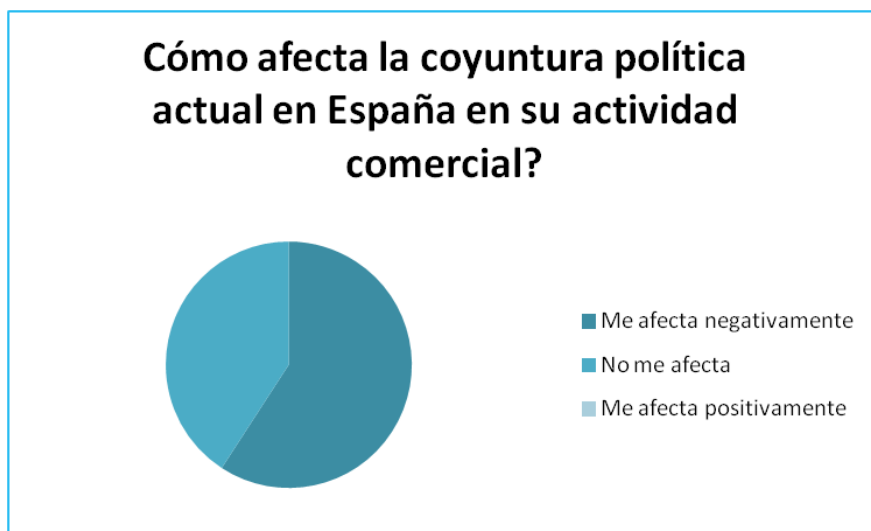


17. ¿Comparte la idea de que ya se ha iniciado la recuperación de la economía española?

	%
Sí	67,35%
No, la recuperación se iniciará en 2017	6,12%
No, la recuperación se iniciará más allá de 2017	26,53%



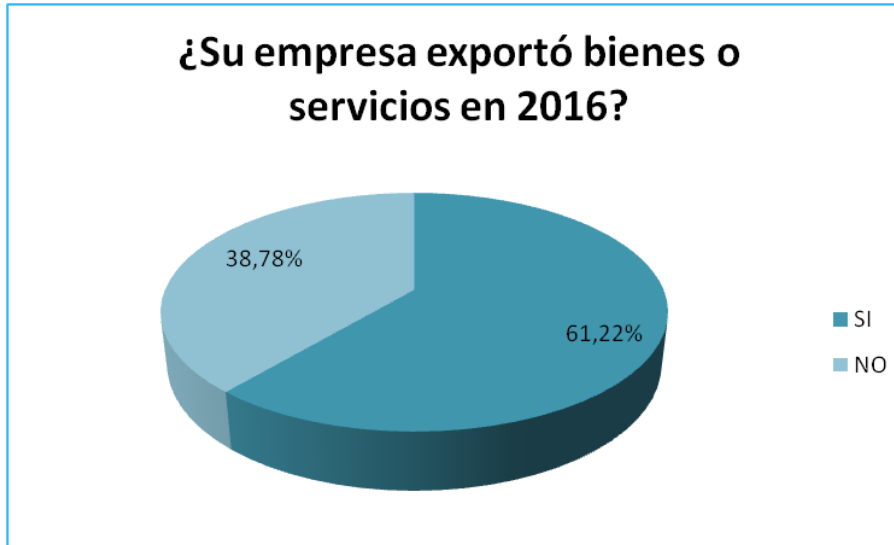
18. ¿Cómo afecta la coyuntura política actual en España en su actividad comercial?



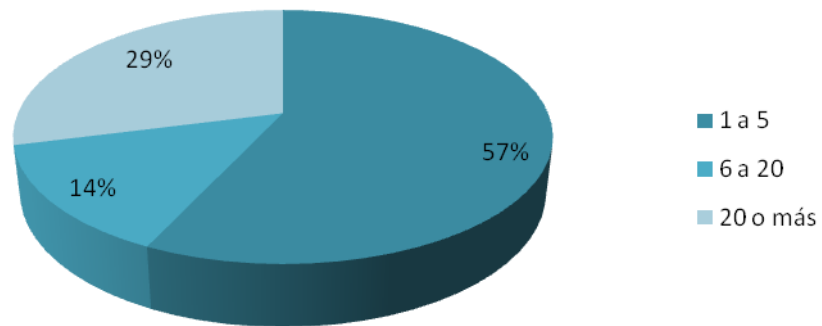
	%
Me afecta negativamente	59,18%
No me afecta	40,82%
Me afecta positivamente	0,00%

19. ¿Su empresa exportó bienes o servicios en 2016?

	%
SI	61,22%
NO	38,78%



Indique el número total de países a los que exportó

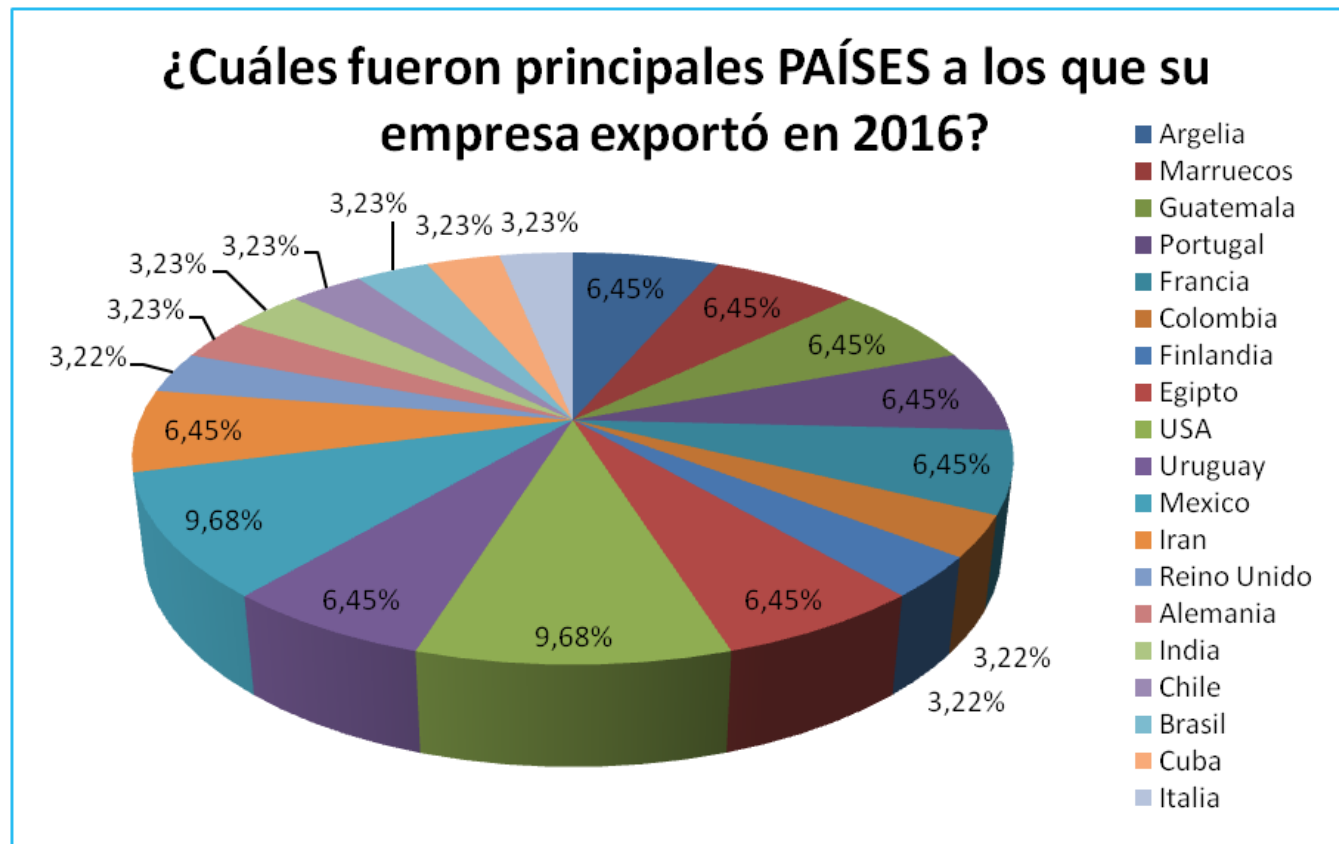


20. Número total de países a los que exportó:

	1 a 5	6 a 20	20 o más
%	57%	14%	29%

21. ¿Cuáles fueron los TRES principales PAÍSES a los que su empresa exportó en 2016?

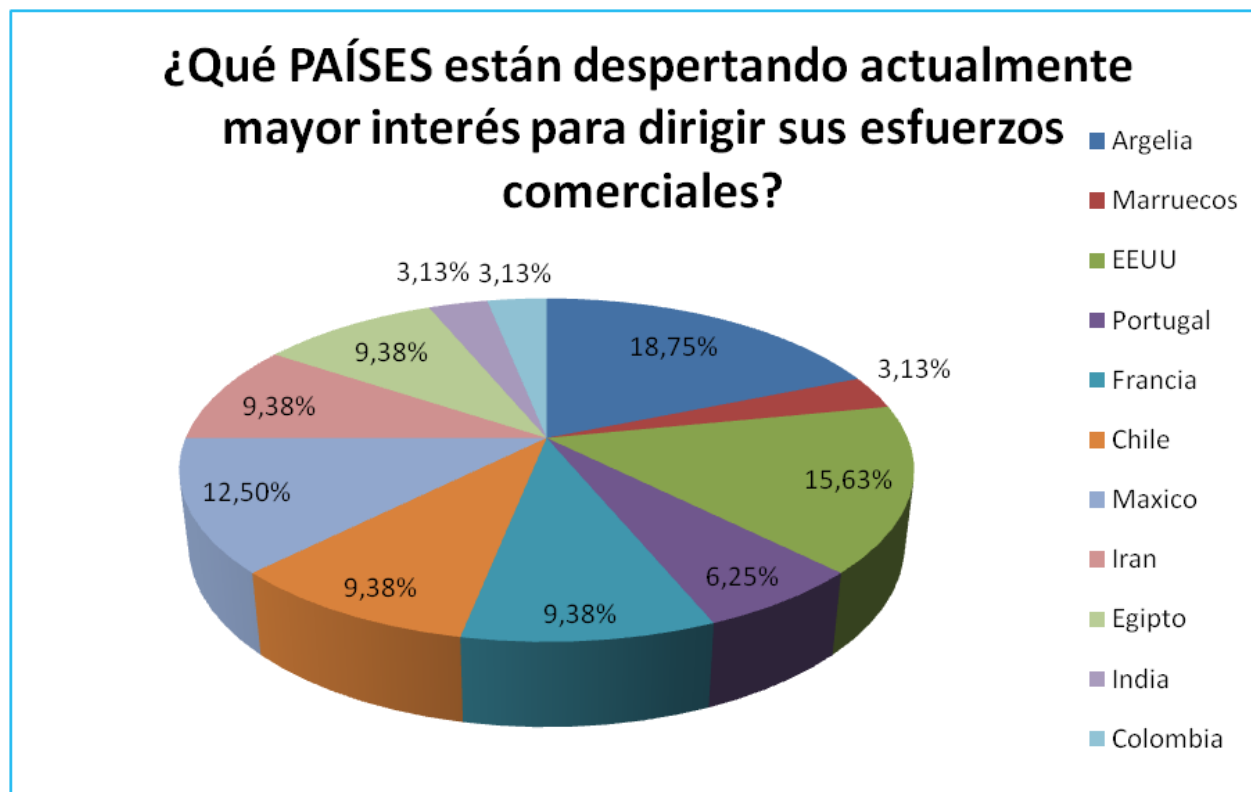
	%
Argelia	6,45%
Marruecos	6,45%
Guatemala	6,45%
Portugal	6,45%
Francia	6,45%
Colombia	3,22%
Finlandia	3,22%
Egipto	6,45%
USA	9,68%
Uruguay	6,45%
Mexico	9,68%
Iran	6,45%
Reino Unido	3,22%
Alemania	3,23%
India	3,23%
Chile	3,23%
Brasil	3,23%
Cuba	3,23%
Italia	3,23%





22. ¿Qué TRES PAÍSES están despertando actualmente mayor interés para dirigir sus esfuerzos comerciales? Indique los tres más importantes. (Indicar sólo países, no regiones)

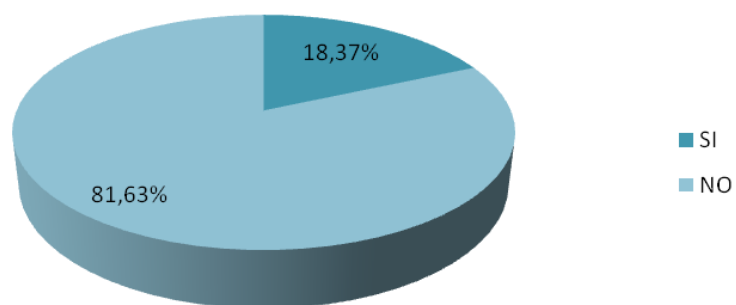
	%
Argelia	18,75%
Marruecos	3,13%
EEUU	15,63%
Portugal	6,25%
Francia	9,38%
Chile	9,38%
Maxico	12,50%
Iran	9,38%
Egipto	9,38%
India	3,13%
Colombia	3,13%



23. ¿Su empresa está implantada en el exterior mediante filiales\*? (\*entendiendo por Filial una empresa constituida legalmente en el exterior)

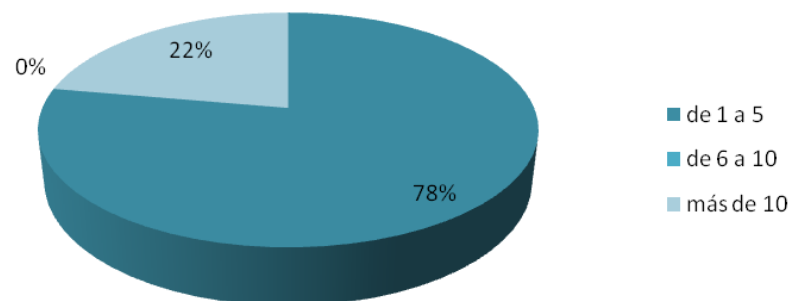
	Ratio
Sí	18,37%
No	81,63%

¿Su empresa está implantada en el exterior mediante filiales?



24. Número total de filiales de las empresas con filiales en el exterior:

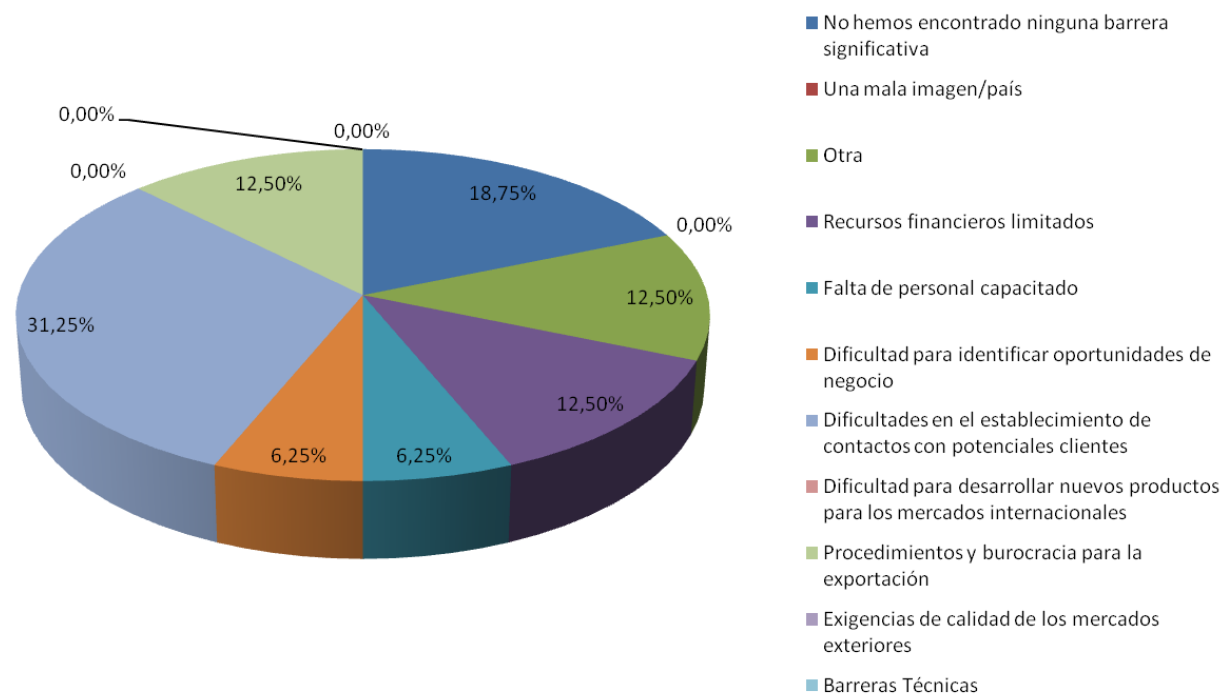
Nº de filiales de las empresas con filiales en el exterior



25. ¿Cuáles han sido las TRES principales barreras a la Internacionalización que su empresa ha encontrado en 2016?

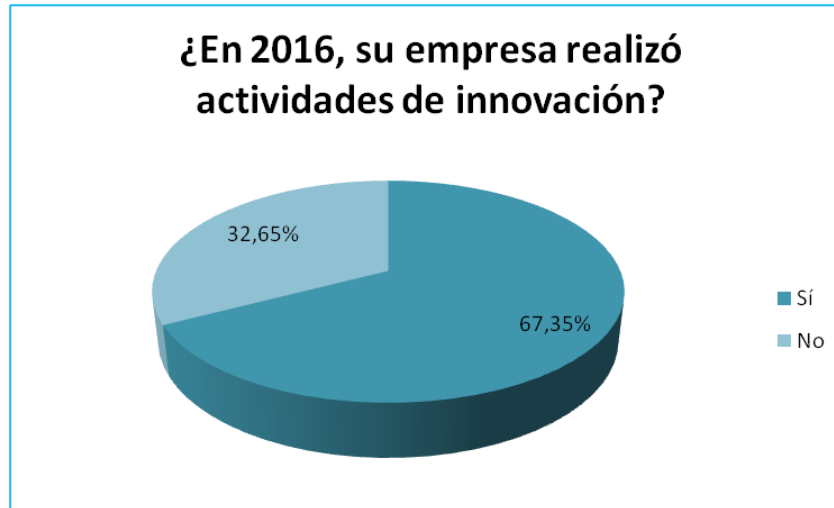
No hemos encontrado ninguna barrera significativa	18,75%
Una mala imagen/país	0,00%
Otra	12,50%
Recursos financieros limitados	12,50%
Falta de personal capacitado	6,25%
Dificultad para identificar oportunidades de negocio	6,25%
Dificultades en el establecimiento de contactos con potenciales clientes	31,25%
Dificultad para desarrollar nuevos productos para los mercados internacionales	0,00%
Procedimientos y burocracia para la exportación	12,50%
Exigencias de calidad de los mercados exteriores	0,00%
Barreras Técnicas	0,00%

¿Cuáles han sido las principales barreras a la Internacionalización que su empresa ha encontrado en 2016?

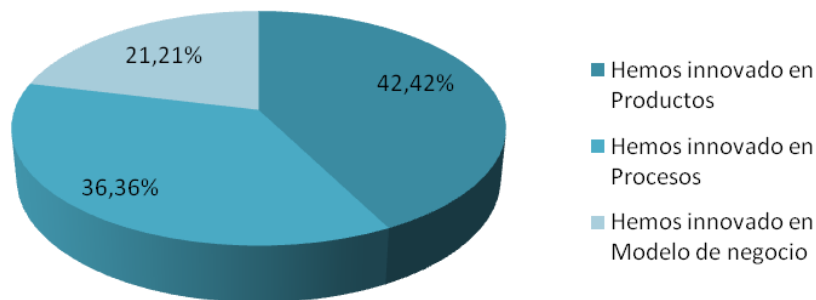


26. ¿En 2016, su empresa realizó actividades de innovación?

	%
<b>Sí</b>	67,35%
<b>No</b>	32,65%



Área(s) en la(s) que se ha innovado



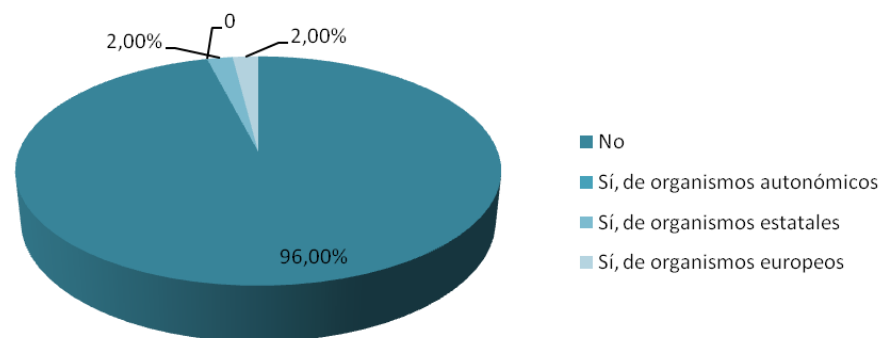
27. Área(s) en la(s) que hemos innovado

	%
<b>Hemos innovado en Productos</b>	42,42%
<b>Hemos innovado en Procesos</b>	36,36%
<b>Hemos innovado en Modelo de negocio</b>	21,21%

28. ¿En 2016, su empresa recibió apoyo público para financiar sus actividades de innovación?

	%
No	96,00%
Sí, de organismos autonómicos	0 %
Sí, de organismos estatales	2,00%
Sí, de organismos europeos	2,00%

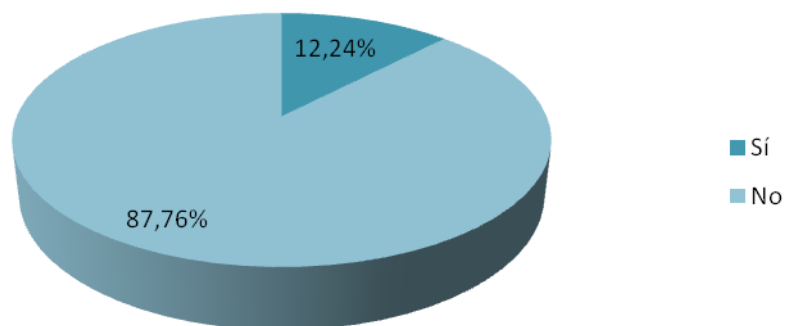
¿En 2016, su empresa recibió apoyo público para financiar sus actividades de innovación?



29. Cite el nombre de estos organismos

CDTI / LIFE

¿En 2016, su empresa solicitó alguna patente?

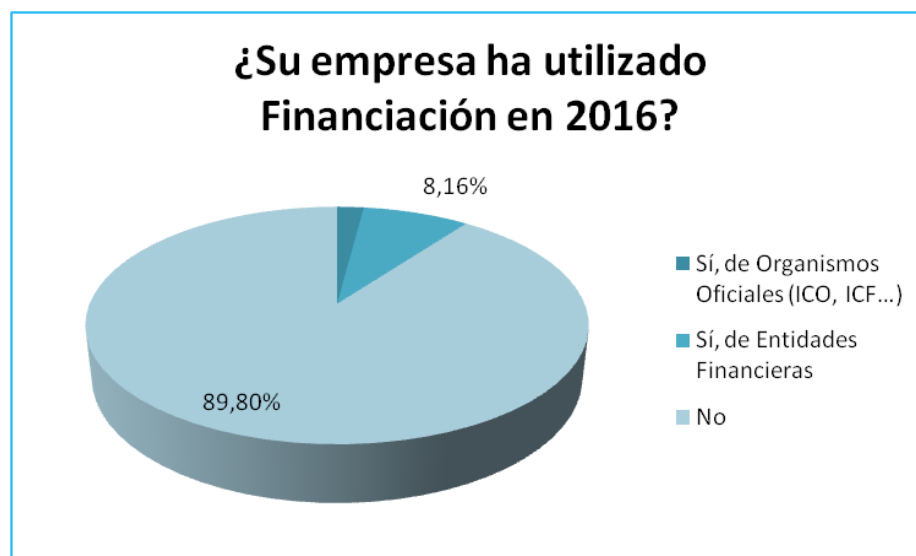
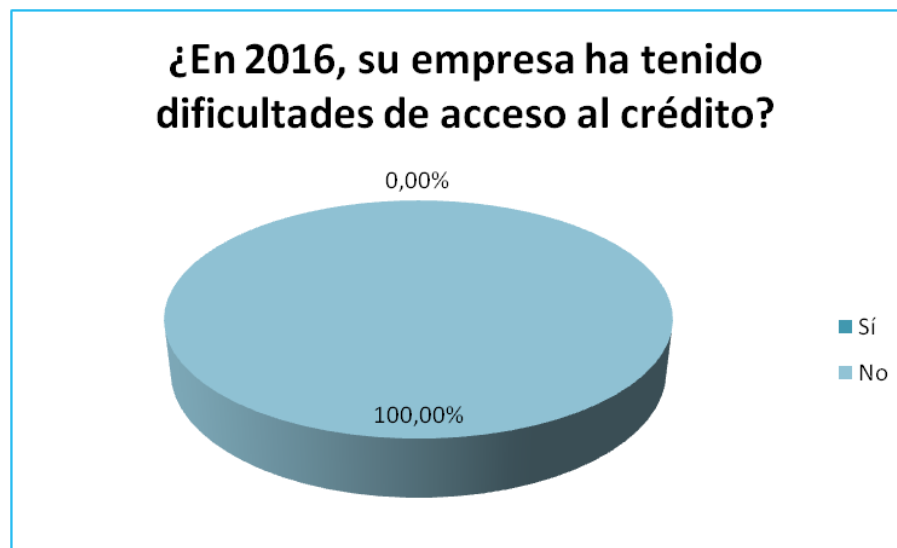


30. ¿En 2016, su empresa solicitó alguna patente?

	%
Sí	12,24%
No	87,76%

**31. ¿En 2016, su empresa ha tenido dificultades de acceso al crédito?**

	%
Sí	0,00%
No	100,00%



**32. ¿Su empresa ha utilizado Financiación en 2016?**

	%
Sí, de Organismos Oficiales (ICO, ICF...)	2,04%
Sí, de Entidades Financieras	8,16%
No	89,80%

33. ¿En 2016, su empresa aseguró sus ventas al exterior?

	%
Sí	44,90%
No	55,10%

