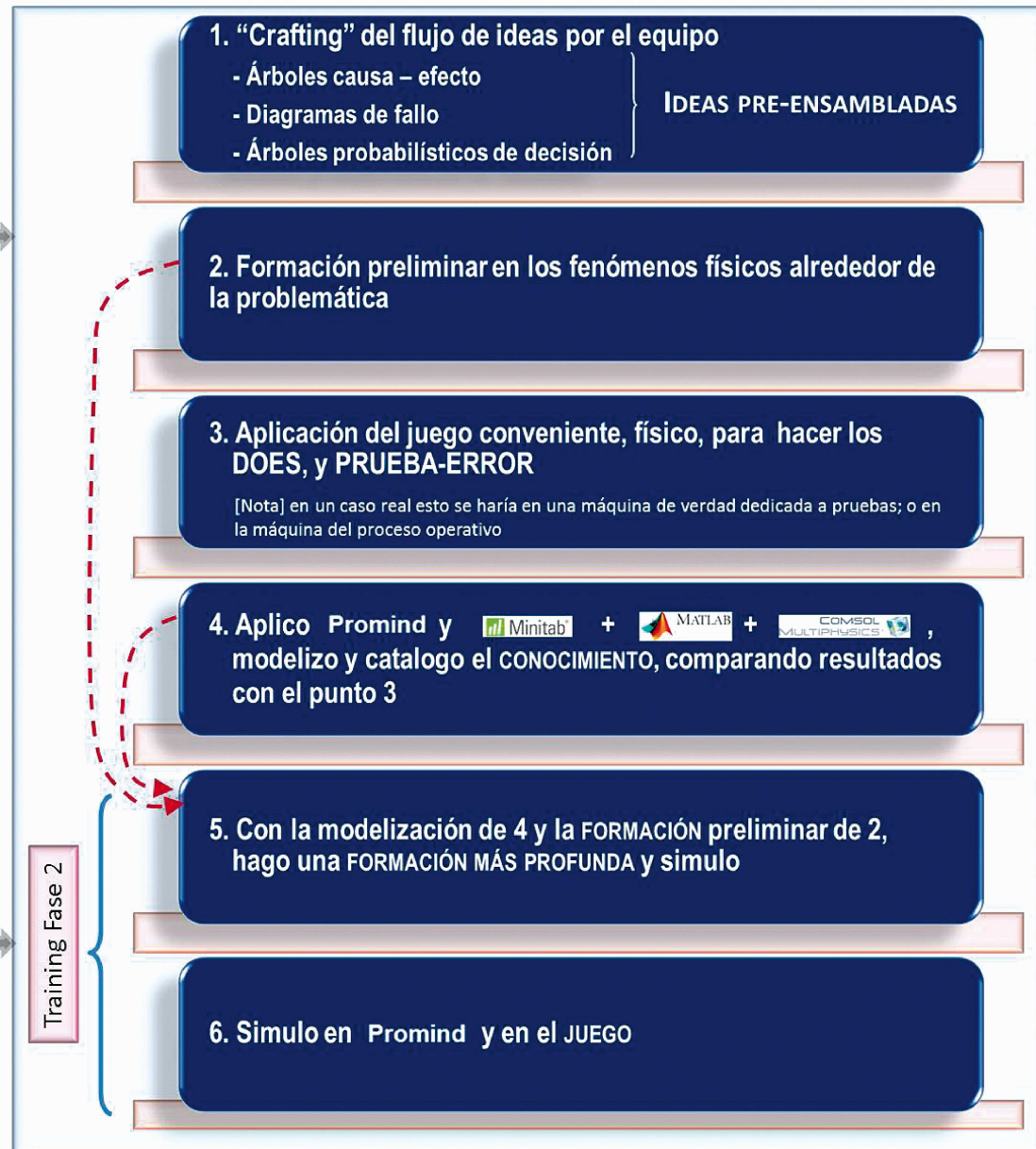


Es un lugar en el que se ensambla el flujo de ideas.
En una fábrica puede haber más de una,
pero deben coordinarse.



DINAMIZADOR – INGENIERÍA INTEGRAL – OPERADORES = EQUIPO

Los procesos de ensamblaje del flujo de ideas son:



IDEAS ENSAMBLADAS

COMO FAVORECER EL (*)FLUJO DE IDEAS EN UNA PLANTA

- Físico: Flujo SINCRONIZADO, células reales / virtuales
- Mejoras funcionales e integración de nuestro SW
- 4.0 colaborativo
- Posición adecuada del Aula-Lab
- Físico: ACRISTALAMIENTO DIÁFANO

IDEAS "dispersas" pero alrededor de un problema y proyecto significativo: un ciclo de MR

(*) Flujo de ideas



Dinamizador



Ciclos MC-MR

